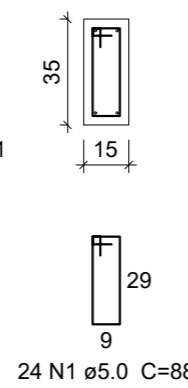


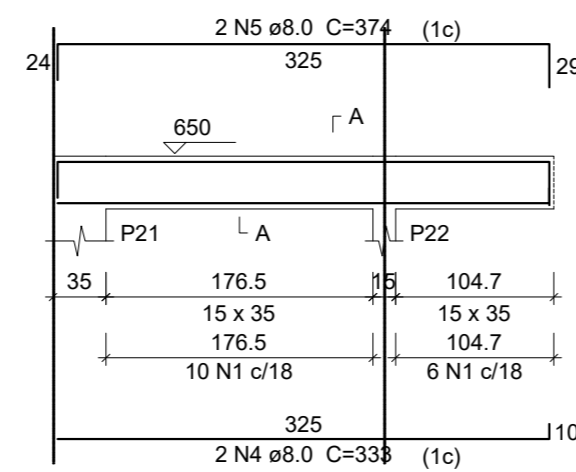
V3
ESC 1:50



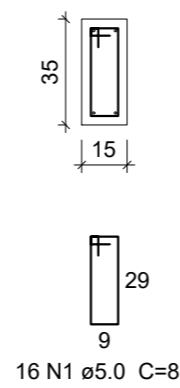
SEÇÃO A-A
ESC 1:25



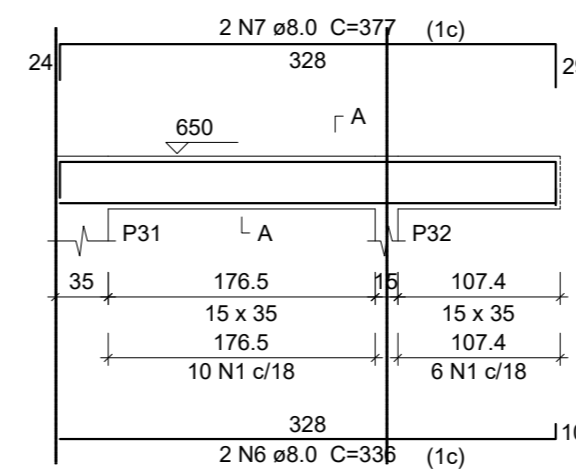
V4
ESC 1:50



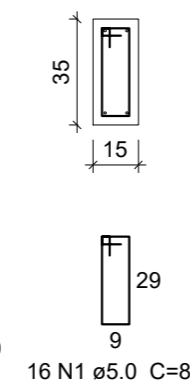
SEÇÃO A-A
ESC 1:25



V5
ESC 1:50



SEÇÃO A-A
ESC 1:25



Relação do aço

| AÇO | N | DIAM | Q | UNIT (cm) | C.TOTAL (cm) |
|------|---|------|----|-----------|--------------|
| CA60 | 1 | 5.0 | 56 | 88 | 4928 |
| CA50 | 2 | 8.0 | 2 | 444 | 888 |
| | 3 | 8.0 | 2 | 488 | 976 |
| | 4 | 8.0 | 2 | 333 | 666 |
| | 5 | 8.0 | 2 | 374 | 748 |
| | 6 | 8.0 | 2 | 336 | 672 |
| | 7 | 8.0 | 2 | 377 | 754 |

Resumo do aço

| AÇO | DIAM | C.TOTAL (m) | PESO + 10 % (kg) |
|------------|------|-------------|------------------|
| CA50 | 8.0 | 47.1 | 20.4 |
| CA60 | 5.0 | 49.3 | 8.4 |
| PESO TOTAL | | | |
| CA50 | 20.4 | | |
| CA60 | 8.4 | | |

Vol. de concreto total (C-25) = 0.59 m³
Área de forma total = 9.48 m²

11 PLANTA DE DETALHAMENTO VIGAS RESERVATÓRIO
Esc. :Indicada no Desenho

OBSERVAÇÕES:

A Edificação foi classificada como inserida em meio de Classe de Agressividade Moderado;
Os Cobrimentos dos pilares e vigas aqui dimensionadas é de 3,0 cm;
Os Cobrimentos das lajes aqui dimensionadas é de 2,5 cm;
O Fck deverá ser maior ou igual à 25 MPa;
A Relação Água/Cimento deverá ser menor ou igual à 0,60;
Slump 10+/-2.



DEFENSORIA PÚBLICA DO ESTADO DE RORAIMA
COMARCA ALTO ALEGRE
PROJETO ESTRUTURAL
PLANTA DE DETALHAMENTO VIGAS RESERVATÓRIO

| | | | |
|---------------------|-------------|--|---------------------|
| AUTOR DO PROJETO: | | DEFENSORIA PÚBLICA GERAL DO ESTADO DE RORAIMA: | |
| DATA: | 08/2017 | ESCALA: | Indicada no Desenho |
| ÁREA TOTAL: | 227,5 m² | PRANCHA: | EST.11/16 |
| REVISÕES NA PRANCHA | | | |
| Nº: | COMENTÁRIO: | AUTOR: | DATA: |
| | | | |
| | | | |